



ACTIVA
CAPITAL

Activateurs
de valeur

Activa Capital est une société française indépendante de capital investissement dédiée aux PME, avec une **stratégie active de croissance**

Une équipe d'une vingtaine de professionnels avec une forte sensibilité entrepreneuriale et une culture de croissance



Appartenant et gérée par ses Partners pour une indépendance totale dans sa prise de décision



Plus de 100 investissements réalisés



700 M€ levés depuis 2003



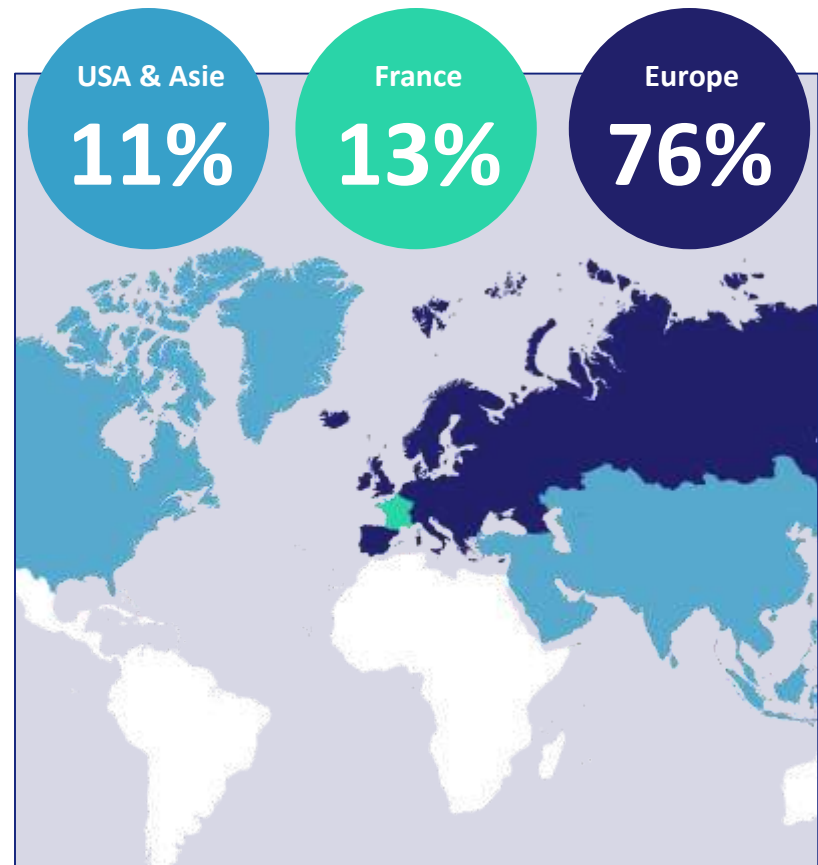
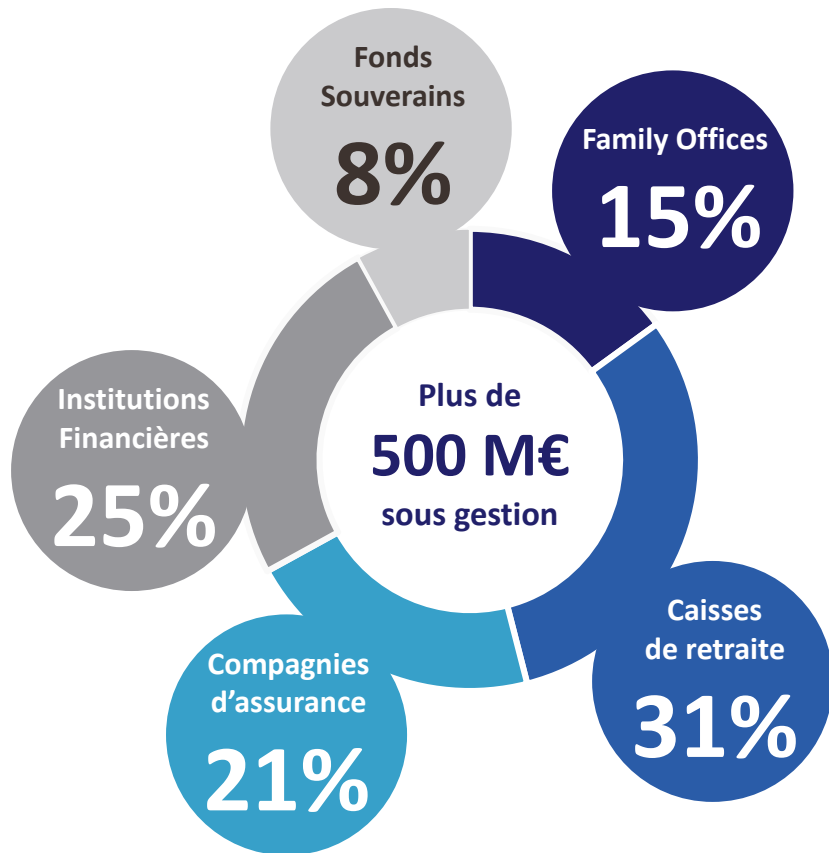
Soutenue par des investisseurs de premier rang, français et internationaux



Co-fondateur de Private Equity Network-PEN avec 3 leaders européens du capital investissement dédiés aux PME : **ECM** (Allemagne), **Graphite Capital** (Royaume-Uni) et **MCH** (Espagne)



Nous sommes soutenus par des investisseurs institutionnels, français et internationaux, de premier rang



Nous investissons dans des sociétés dirigées par des managers ambitieux et portant un projet de croissance durable, démontré notamment par un positionnement de leaders sur leur marché, secteurs de croissance, capacité de générer un cash-flow régulier...



Nos secteurs de prédilection



Agroalimentaire



B2C



Services B2B



Pharma, Santé & Education



Industrie & Aéronautique



L'Équipe d'Activa Capital : Les Partners



Pierre Chabaud

- 9 ans d'expérience dans le capital-investissement
- A rejoint Activa Capital en 2009
- 5 ans en conseil en Stratégie chez Bain & Company et Arthur D. Little
- Mastère de stratégie de HEC, DEA de Génie Industriel de Centrale Paris



Charles Diehl

- Managing Partner
- 30 ans d'expérience dans le capital-investissement
- Co-fondateur d'Activa Capital en 2002
- Co-fondateur de Barclays Private Equity France (Equistone)
- Ancien de Pallas Venture et de Paribas
- Université de Genève, MBA de Wharton



Michael Diehl

- Responsable des Relations Investisseurs et co-investissements
- 18 ans d'expérience dans le capital-investissement
- Co-fondateur d'Activa Capital en 2002
- Ancien Directeur du département Actions France chez UBS Warburg
- Université de Genève, MBA de l'ESCP Europe



Philippe Latorre

- Responsable du Suivi des participations
- 25 ans d'expérience dans le capital-investissement
- Co-fondateur d'Activa Capital en 2002
- Ancien directeur chez Paribas Affaires Industrielles
- HEC, IEP Paris



Alexandre Masson

- 6 ans d'expérience dans le capital-investissement
- A rejoint Activa Capital en 2012
- 6 ans en conseil opérationnel chez Alvarez & Marsal et 4 ans chez KPMG
- ESC Reims et Maîtrise de Droit des Affaires de l'Université Paris I Panthéon-Sorbonne



Benjamin Moreau

- 12 ans d'expérience dans le capital-investissement
- A rejoint Activa Capital en 2006
- 4 ans en Due Diligence Financière chez PwC
- Ingénieur CPE Lyon, Mastère de Finance de l'ESCP Europe



Christophe Parier

- Responsable des Investissements
- 19 ans d'expérience dans le capital-investissement
- A rejoint Activa Capital en 2003
- Ancien de 3i et de Royal Bank of Scotland Private Equity
- IEP Paris, DEA de Finance

L'équipe d'investissement



David Quatrepoint

Manager

- A rejoint Activa Capital en 2014
- 2 ans en Fusions & Acquisitions chez Lincoln International
- EM Lyon, Paris Dauphine



Mathilde Sergent

Manager

- A rejoint Activa Capital en 2015
- 5 ans de conseil en Fusions & Acquisitions chez Nomura
- HEC



Frédéric Singer

Manager

- A rejoint Activa Capital en 2014
- 4 ans en Fusions & Acquisitions chez Leonardo & Co. (devenu Natixis Partners)
- Master 225 (Finance d'entreprise et ingénierie financière) de l'université Paris Dauphine



Timothée Héron

Chargé d'affaires

- A rejoint Activa Capital en 2017
- 2 ans en Fusions & Acquisitions chez DC Advisory
- Master 225 (Finance d'entreprise et ingénierie financière) de l'université Paris Dauphine



Emma France

Chargée d'affaires ESG & Transformation Digitale

- A rejoint Activa Capital en 2017
- A travaillé comme consultante freelance en innovation sociale pendant ses études. Après un stage chez Enedis sur le Business Plan des Smart Grids et de la transition énergétique, elle a co-fondé une startup de début 2015 à fin 2016.
- Diplômée de la majeure digital d'HEC

Le Comité Industriel



Xavier Govare

Président du Comité Industriel

- Membre du Comité Industriel d'Activa Capital depuis 2017
- Ancien Président de Labeyrie Fine Foods



Philippe du Mesnil

Senior Advisor

- Membre du Comité Industriel d'Activa Capital depuis 2003
- Président de la Finière Chopin (Groupe CEVA)
- Ancien PDG de CEVA Santé animale

L'équipe financière, marketing et administrative



Sébastien Péru

Directeur Financier

- Supervision de la fonction comptable d'Activa Capital depuis 2011, Directeur Financier depuis 2017
- Fondateur et Président de P.&Partners, cabinet d'expertise comptable, depuis 2009
- 15 ans d'expérience en Direction Financière, gestion de projets et opérations de levée de fonds
- ICS Bégué, diplômé d'Expertise Comptable et de Commissariat aux comptes



Mathieu Simon

Directeur Financier Adjoint

- Suivi et encadrement de la Direction Financière depuis 2017
- 4 ans chez P.&Partners, cabinet d'expertise comptable, les deux dernières années en tant que Directeur Associé
- 4 ans chez Conseils Associés, cabinet d'audit et d'expertise-comptable
- Toulouse Business School, Master en Banking & Corporate Finance



Christelle Piatto

Responsable Communication Office Manager

- A rejoint Activa Capital en 2015
- 7 ans chez Brunswick comme Assistante de Direction bilingue
- Diplômée en assistantat trilingue



Tiana Leroy

Assistante de Direction

- A rejoint Activa Capital en 2011
- A travaillé pendant 2 ans à la SNCF
- Diplômée en Lettres Modernes



Caroline Bonard

Assistante de Direction

- A rejoint Activa Capital en 2010
- Diplôme bac L puis standardiste/assistante Planet Hollywood Corporate Paris pendant 6 ans



Notre Comité Industriel nous fait profiter de son expertise lors d'études d'opportunités et dans le suivi des participations

Xavier Govare

Président du Comité Industriel

Ancien Président
de Labeyrie Fine Foods

Philippe du Mesnil

Senior Advisor

Président de la Financière Chopin
(Groupe Ceva)

Arnaud Bachelier

Directeur Général
de Materne-Montblanc

Jean-Louis de Bernardy

Co-fondateur d'Activa Capital

Ancien Président de l'AFIC et de
Bridgepoint Capital France

Franklin Berrebi

Ancien DG de L'Oréal Europe

Philippe Dubouix

Président d'Agritubel

Président de Distrifarm

Christian Duval

Ancien Président Général
de DBApparel

Didier Forget

Ancien Président Général
de Fläktwoods

Hubert François

Président du Directoire
du Groupe Salins

Simone Halberstadt Harari

Présidente d'Effervescence

Ancienne Présidente de
Télé Images

Michel Larroche

Président de Materne-Montblanc

Marc Oursin

Président de Shurgard Europe

Ancien DG
de différents pays Carrefour

Alain Poinssot

Ancien Président de Geodis

Ancien DG de la SNCF

Anthony Pralle

Senior Partner Emeritus du
Boston Consulting Group

Arnaud de Puyfontaine

Président du Directoire
de Vivendi

Ancien Président de Hearst UK

Bruno Rambaud

Président de FBR Conseil

Ancien DG de Thalès

Jean-Paul Vivier

Ancien Directeur Général Adjoint
de Louis Vuitton

Jean-François de Zitter

Ancien DG de Laureate Education
France

Notre portefeuille (investissements actuels)



Active Assurances

Courtier spécialiste de la distribution digitale de produits d'assurance

Type d'investissement :
Capital-développement
Chiffre d'affaires : 11 M€
Mai 2018



Be Relax

Opérateur global de spas dans les aéroports

Type d'investissement :
Capital-développement
Mai 2018



HR Path

Spécialiste du conseil en Systèmes d'Information pour les Ressources Humaines

Type d'investissement :
Capital-développement
Chiffre d'affaires : 60 M€
Mars 2017



Atlas For Men

Vente à distance de vêtements outdoor pour homme

Type d'investissement : MBO
Chiffre d'affaires : 160 M€
Juillet 2016



LOOK Cycle

Marque française emblématique dans la conception et la fabrication de vélos et d'accessoires haut de gamme

Type d'investissement : BIMBO
Chiffre d'affaires : 43 M€
Juin 2016



Mecadaq

Plateforme de consolidation dans la fabrication et l'assemblage de pièces mécaniques de précision pour l'aéronautique

Type d'investissement : OBO, build-ups
Chiffre d'affaires : 50 M€
Décembre 2015



Alliance Etiquettes

Plateforme de consolidation dans la fabrication d'étiquettes premium viticoles et agro-alimentaires

Type d'investissement : OBO, Capital-développement, build-ups
Chiffre d'affaires : 50 M€
Juin 2015

Notre portefeuille (investissements actuels)



Armatis-lc

Un des leaders du marché français des centres de contacts

Type d'investissement : MBO
Chiffre d'affaires : 227 M€
Mai 2012



Family Service

Leader du marketing à l'intention des jeunes parents

Type d'investissement : MBO
Chiffre d'affaires : 15 M€
Décembre 2012



Groupe Primavista

Leader européen de la photographie en maternité

Type d'investissement : MBO
Chiffre d'affaires : 45 M€
Octobre 2011



Abrisud

Premier fabricant européen de couvertures et abris de piscine

Type d'investissement : MBO
Chiffre d'affaires : 60 M€
Mars 2011



Albarelle

Pôle de regroupement dans le secteur de l'enseignement privé

Type d'investissement : MBO
Chiffre d'affaires : 20 M€
Décembre 2010



Sport 2000

3ème enseigne française dans la distribution d'articles de sport

Type d'investissement : Capital développement
Chiffre d'affaires : 580 M€
Juin 2008

Notre portefeuille (investissements cédés)



Nexeya

Société d'ingénierie qui conçoit, fabrique, teste et maintient des produits et systèmes électroniques spécialisés à forte criticité

Type d'investissement : PtoP/MBO

Chiffre d'affaires : 130 M€

Septembre 2013

Juillet 2017



Findis

Leader français de la distribution B2B dans l'équipement de la maison

Type d'investissement : MBO

Chiffre d'affaires : 300 M€

Mars 2011

Mars 2017



Gaz Européen

Fournisseur de gaz auprès d'une clientèle BtoB, notamment les institutionnels et les administrateurs de biens

Type d'investissement :

Capital-développement

Chiffre d'affaires : 205 M€

Décembre 2013

Janvier 2017



La Maison Bleue

Gestionnaire de crèches pour les collectivités et les entreprises

Type d'investissement :

Capital-développement

Chiffre d'affaires : 125 M€

Décembre 2012

Octobre 2016



ProNatura

Leader européen de la commercialisation de fruits et légumes biologiques

Type d'investissement : OBO

Chiffre d'affaires 2014: 143 M€

Juillet 2005

Novembre 2014

Notre portefeuille (investissements cédés)



Ergalis

Pôle spécialisé dans le Travail Temporaire et les Ressources Humaines

Type d'investissement : MBI / spin-off
Chiffre d'affaires 2014 : 170 M€
Septembre 2010
Octobre 2014



Logitrade

Leader français de l'externalisation des achats non stratégiques

Type d'investissement : MBI
Chiffre d'affaires 2013 : 140 M€
Février 2006
Février 2013



Materne - Mont Blanc

Leader français des compotes et crèmes dessert longue conservation

Type d'investissement : BIMBO / spin-off
Chiffre d'affaires 2010 : 186 M€
Juillet 2003
Décembre 2010



Françoise Saget / Linvosges

Leader français de la vente à distance de linge de maison

Type d'investissement: MBI / spin-off
Chiffre d'affaires 2010 : 134 M€
Octobre 2006
Septembre 2010



BFI Optilas

Leader européen dans la distribution de composants électroniques spécialisés

Type d'investissement : MBO / Spin-off
Chiffre d'affaires 2009 : 129 M€
Avril 2006
Décembre 2009



Malherbe

Un des leaders français de transports de marchandises

Type d'investissement : OBO
Chiffre d'affaires 2008 : 146 M€
Août 2004
Mars 2008



Delpharm

Leader français du façonnage de produits pharmaceutiques

Type d'investissement : MBI
Chiffre d'affaires 2007 : 94 M€
Avril 2004
Juin 2007



Vivactis

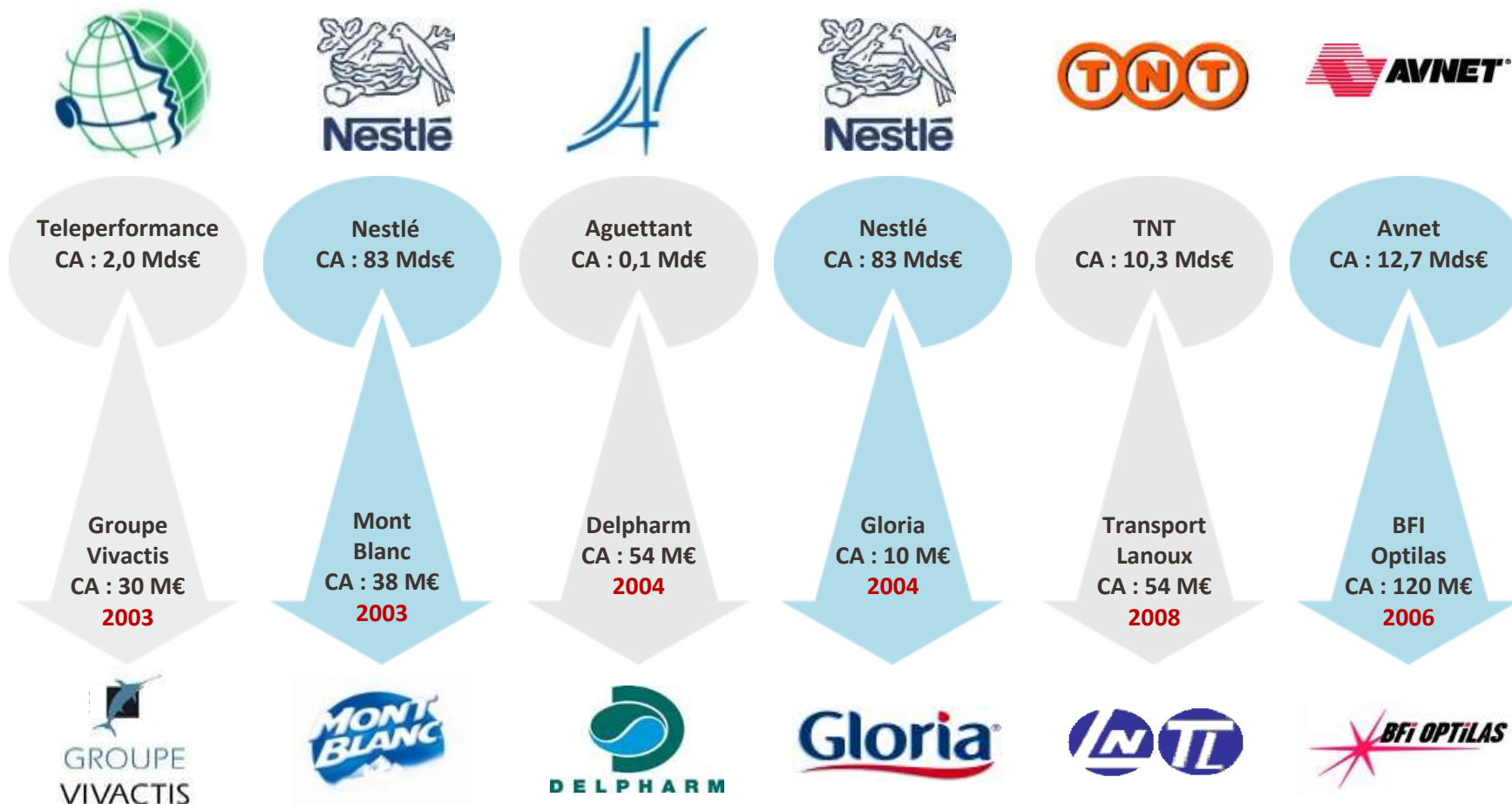
Leader français dans les services de marketing et dans la presse spécialisée pour le secteur de la santé

Type d'investissement : MBO / Spin-off
Chiffre d'affaires 2007 : 30 M€
Juin 2003
Février 2007

Activa Capital a réalisé plus d'une dizaine de rachats de filiales de groupes non stratégiques



Groupes Vendeurs



Sociétés acquises

Nous avons réalisé plus d'une dizaine de rachats de filiales de groupes non stratégiques



Groupes Vendeurs



Bayer Healthcare
CA : 32,9 Mds€

Usine Schering
CA : 36 M€
2006



Yves Rocher
CA : 2,0 Mds€

Françoise Saget
CA : 48 M€
2006



Randstad
CA : 12,4 Mds€

Selpro Build-up
Ergalis
CA : 63 M€
2010



BNP Paribas
Galeries Lafayette
(joint venture)

Laser Build-up
Armatis
CA : 103 M€
2011



Segula
CA : 500 M€

Aura Build-up
Ergalis
CA : 50 M€
2013



De Agostini
CA : 5,1 Mds€

Atlas for Men
CA : 142 M€
2016

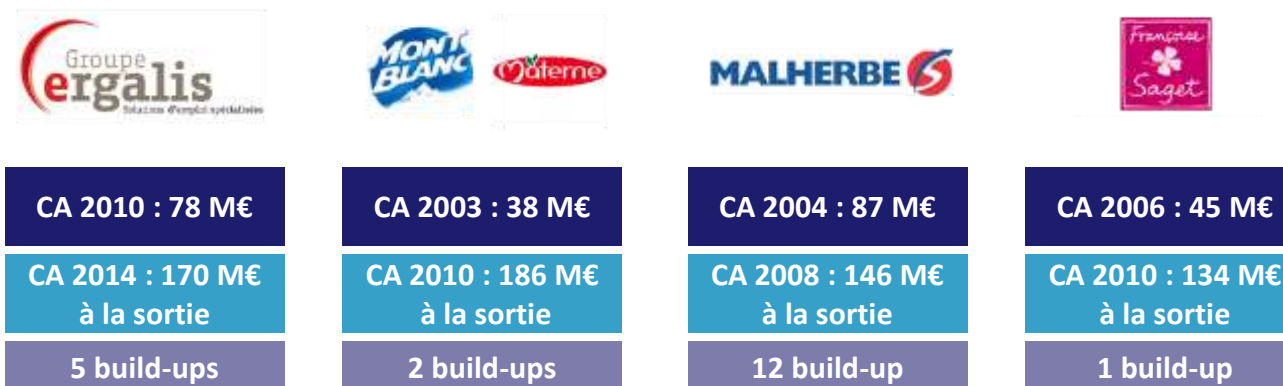


Sociétés acquises

La croissance externe est au cœur de notre savoir-faire, avec 60+ build-ups réalisés en 10 ans



Quelques exemples



Note : Les chiffres d'affaires indiqués sont une base pro forma 12 mois



Distribution électroménager

Findis

- Findis double de taille avec l'acquisition du groupe Cocélec (2012)
- Rachats de Ronzier et David Ménager (électroménager) (2013)
- Diversification avec le rachat de Désamais Distribution, acteur majeur dans la distribution B2B d'articles de bricolage, quincaillerie, maison et jardin (2015)
- Résultat : un total de 6 enseignes qui font de Findis le premier animateur d'enseignes de proximité dans son métier

CA 2011 : 163 M€ CA 2016: 300 M€



Travail temporaire et recrutement

Ergalis

- Spin-off de Randstad de la société Selpro, agences de spécialité et de proximité (2010)
- Acquisition de Plus RH, acteur dédié aux métiers du tertiaire (2011)
- 5 opérations de croissance externe y compris le rachat de Aura RHR (2012)
- Résultat : le Groupe Ergalis est décliné en 13 marques ombrelles à travers un réseau de 70 agences en France

CA 2010 : 78 M€ CA 2014 : 170 M€



Produits alimentaires - grande distribution

Materne - Mont Blanc

- Spin-off de Mont Blanc au sein du groupe Nestlé (2003)
- Build-up de Materne avec la marque emblématique Pom'Potes (2006)
- Le groupe s'implante aux USA avec un CA atteignant 186 M€, soit plus de 4 fois le CA à la date de l'investissement

CA 2003 : 38 M€ CA 2010 : 186 M€



Les principes ESG (Environnementaux, Sociaux et de Gouvernance) font partie intégrante de notre stratégie de création de valeur. Notre engagement se traduit par des actions concrètes :

En interne

- Optimisation de l'impact environnemental
- Une gestion responsable des ressources humaines
- Recyclage des déchets



Auprès de nos participations

- Due diligences réalisées par l'équipe spécialiste des sujets ESG de PwC



Auprès de la communauté financière

- Membre actif de la commission ESG de l'AFIC
- Co-rédacteur, en 2010, de l'ouvrage « Développement durable et Capital Investissement » publié par l'AFIC
- L'un des premiers signataires des Principes pour l'Investissement Responsable (PRI) des Nations Unies



Activa Capital est activement engagée dans les associations caritatives suivantes :



ACTIVA CAPITAL

203, rue du Faubourg Saint-Honoré
75008 PARIS

activacapital.com

Tél. : + 33 1 43 12 50 12

Fax : + 33 1 43 12 50 13