



ACTIVA
CAPITAL

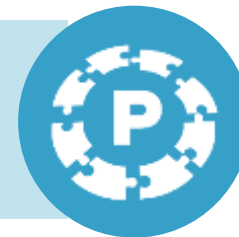
Activateurs
de valeur

Activa Capital est une société française indépendante de capital investissement dédiée aux PME, avec une **stratégie active de croissance**

Une équipe d'une vingtaine de professionnels avec une forte sensibilité entrepreneuriale et une culture de croissance



Appartenant et gérée par ses Partners pour une indépendance totale dans sa prise de décision



Plus de 100 investissements réalisés



700 M€ levés depuis 2003



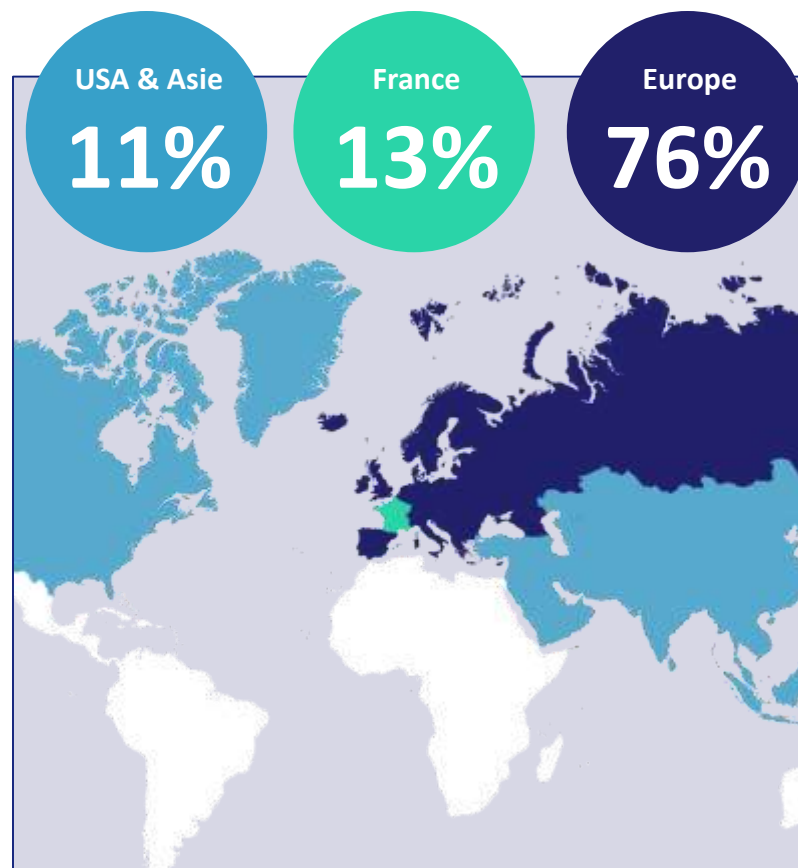
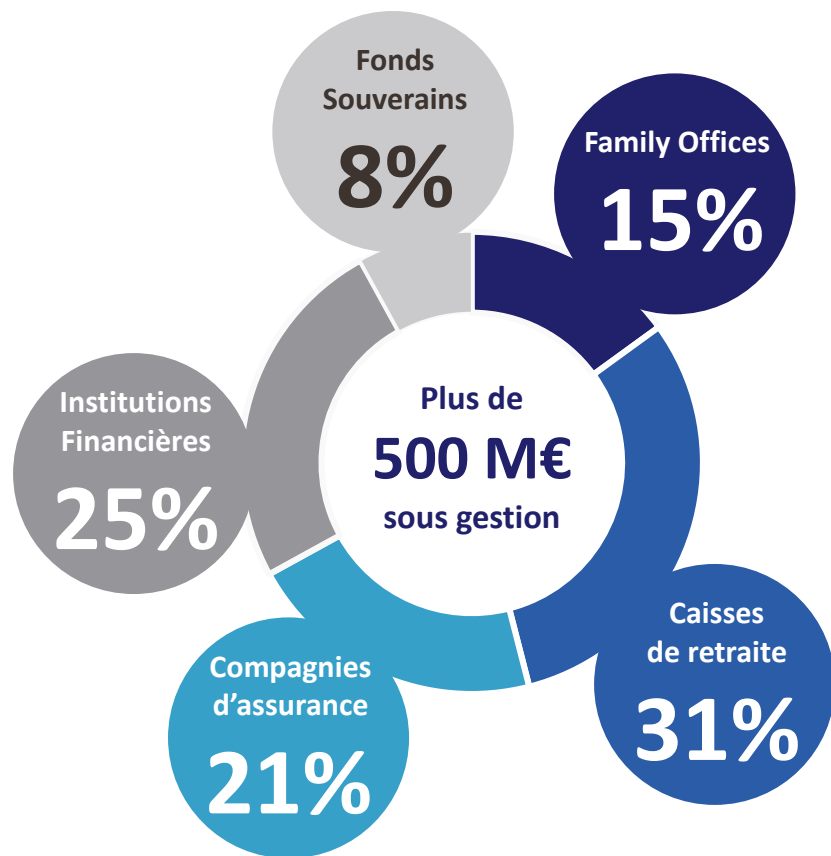
Soutenue par des investisseurs de premier rang, français et internationaux



Co-fondateur de Private Equity Network-PEN avec 3 leaders européens du capital investissement dédiés aux PME : **ECM** (Allemagne), **Graphite Capital** (Royaume-Uni) et **MCH** (Espagne)



Nous sommes soutenus par des investisseurs institutionnels, français et internationaux, de premier rang



Nous investissons dans des sociétés dirigées par des managers ambitieux et portant un projet de croissance durable, démontré notamment par un positionnement de leaders sur leur marché, secteurs de croissance, capacité de générer un cash-flow régulier...



Nos secteurs de prédilection



Agroalimentaire



B2C



Services B2B



Pharma, Santé & Education



Industrie & Aéronautique



L'Équipe d'Activa Capital



2
Managing Partners
1
Chairman



Alexandre Masson
Managing Partner



Christophe Parier
Managing Partner



Charles Diehl
Chairman

1
Secrétaire Général
2
Directeurs



David Quatrepoint
Directeur



Frédéric Singer
Directeur



Alexandre Chollet
Secrétaire Général

3
Chargés d'affaires



Timothée Héron
Chargé d'affaires



Elliot Thiéblin
Chargé d'affaires



Charles de Lauriston
Chargé d'affaires ESG &
Transformation digitale

1 Contrôleur Financier
1 Office Manager
1 Assistante de
Direction



Arthur Dorado
Contrôleur Financier



Christelle Piatto
Responsable Communication &
Office Manager



Caroline Bonard
Assistante de Direction



Notre Comité Industriel nous fait profiter de son expertise lors d'études d'opportunités et dans le suivi des participations

Xavier Govare

Président du Comité Industriel

Ancien Président
de Labeyrie Fine Foods

Philippe du Mesnil

Senior Advisor

Président de la Financière Chopin
(Groupe Ceva)

Arnaud Bachelier

Directeur Général
de Materne-Montblanc

Jean-Louis de Bernardy

Co-fondateur d'Activa Capital

Ancien Président de l'AFIC et de
Bridgepoint Capital France

Franklin Berrebi

Ancien DG de L'Oréal Europe

Philippe Dubouix

Président d'Agritubel

Président de Distrifarm

Christian Duval

Ancien Président Général
de DBApparel

Didier Forget

Ancien Président Général
de Fläktwoods

Hubert François

Président du Directoire
du Groupe Salins

Simone Halberstadt Harari

Présidente d'Effervescence

Ancienne Présidente de
Télé Images

Michel Larroche

Président de Materne-Montblanc

Marc Oursin

Président de Shurgard Europe

Ancien DG
de différents pays Carrefour

Alain Poinssot

Ancien Président de Geodis

Ancien DG de la SNCF

Anthony Pralle

Senior Partner Emeritus du
Boston Consulting Group

Arnaud de Puyfontaine

Président du Directoire
de Vivendi

Ancien Président de Hearst UK

Bruno Rambaud

Président de FBR Conseil

Ancien DG de Thalès

Jean-Paul Vivier

Ancien Directeur Général Adjoint
de Louis Vuitton

Jean-François de Zitter

Ancien DG de Laureate Education
France

Notre portefeuille (investissements actuels)



Medisys

Editeur de logiciels de référence dans le domaine de l'aide et des soins à domicile et des établissements pour personnes dépendantes

Type d'investissement : MBO

Chiffre d'affaires : 10 M€

Avril 2019



Explore

Acteur leader dans le développement de solutions de *business intelligence* B2B

Type d'investissement : MBO

Chiffre d'affaires : 12 M€

Janvier 2019



Active Assurances

Courtier spécialiste de la distribution digitale de produits d'assurance

Type d'investissement : MBO

Chiffre d'affaires : 11 M€

Mai 2018



Be Relax

Opérateur global de spas dans les aéroports

Type d'investissement : MBO

Chiffre d'affaires : 21 M€

Mai 2018



LOOK Cycle

Marque française emblématique dans la conception et la fabrication de vélos et d'accessoires haut de gamme

Type d'investissement : MBI

Chiffre d'affaires : 39 M€

Juin 2016

Notre portefeuille (investissements actuels)



Mecadaq

Plateforme de consolidation dans la fabrication et l'assemblage de pièces mécaniques de précision pour l'aéronautique

Type d'investissement : OBO, build-ups

**Chiffre d'affaires : 59 M€
Décembre 2015**



Alliance Etiquettes

Plateforme de consolidation dans la fabrication d'étiquettes premium viticoles et agro-alimentaires

Type d'investissement : OBO, build-ups

**Chiffre d'affaires : 56 M€
Juin 2015**



Armatis-ic

Un des leaders du marché français des centres de contacts

**Type d'investissement : MBO
Chiffre d'affaires : 224 M€
Mai 2012**



Family Service

Leader du marketing à l'intention des jeunes parents

**Type d'investissement : MBO
Chiffre d'affaires : 13 M€
Décembre 2012**



Abrisud

Premier fabricant européen de couvertures et abris de piscine

**Type d'investissement : MBO
Chiffre d'affaires : 57 M€
Mars 2011**

Notre portefeuille (investissements cédés)



Atlas For Men

Vente à distance de vêtements *outdoor* pour homme

Type d'investissement : MBO
Chiffre d'affaires : 189 M€
Juillet 2016
Mai 2019



HR Path

Spécialiste du conseil en Systèmes d'Information pour les Ressources Humaines

Type d'investissement : MBO
Chiffre d'affaires : 72 M€
Mars 2017
Avril 2019



Sport 2000

3ème enseigne française dans la distribution d'articles de sport

Type d'investissement :
Capital développement
Chiffre d'affaires : 580 M€
Juin 2008
Décembre 2018



Nexeya

Société d'ingénierie qui conçoit, fabrique, teste et maintient des produits et systèmes électroniques spécialisés à forte criticité

Type d'investissement : PtoP/MBO
Chiffre d'affaires : 130 M€
Septembre 2013
Juillet 2017



Findis

Leader français de la distribution B2B dans l'équipement de la maison

Type d'investissement : MBO
Chiffre d'affaires : 300 M€
Mars 2011
Mars 2017



Gaz Européen

Fournisseur de gaz auprès d'une clientèle BtoB, notamment les institutionnels et les administrateurs de biens

Type d'investissement :
Capital-développement
Chiffre d'affaires : 205 M€
Décembre 2013
Janvier 2017



La Maison Bleue

Gestionnaire de crèches pour les collectivités et les entreprises

Type d'investissement :
Capital-développement
Chiffre d'affaires : 125 M€
Décembre 2012
Octobre 2016



ProNatura

Leader européen de la commercialisation de fruits et légumes biologiques

Type d'investissement : OBO
Chiffre d'affaires 2014: 143 M€
Juillet 2005
Novembre 2014

Notre portefeuille (investissements cédés)



Ergalis

Pôle spécialisé dans le Travail Temporaire et les Ressources Humaines

Type d'investissement : MBI /spin-off
Chiffre d'affaires 2014: 170 M€
Septembre 2010
Octobre 2014



Logitrade

Leader français de l'externalisation des achats non stratégiques

Type d'investissement : MBI
Chiffre d'affaires 2013 : 140 M€
Février 2006
Février 2013



Materne - Mont Blanc

Leader français des compotes et crèmes dessert longue conservation

Type d'investissement :
BIMBO/spin-off
Chiffre d'affaires 2010 : 186 M€
Juillet 2003
Décembre 2010



Françoise Saget / Linvosges

Leader français de la vente à distance de linge de maison

Type d'investissement: MBI/spin-off
Chiffre d'affaires 2010 : 134 M€
Octobre 2006
Septembre 2010



BFI Optilas

Leader européen dans la distribution de composants électroniques spécialisés

Type d'investissement :
MBO/Spin-off
Chiffre d'affaires 2009 : 129 M€
Avril 2006
Décembre 2009



Malherbe

Un des leaders français de transports de marchandises

Type d'investissement : OBO
Chiffre d'affaires 2008 : 146 M€
Août 2004
Mars 2008



Delpharm

Leader français du façonnage de produits pharmaceutiques

Type d'investissement : MBI
Chiffre d'affaires 2007 : 94 M€
Avril 2004
Juin 2007



Vivactis

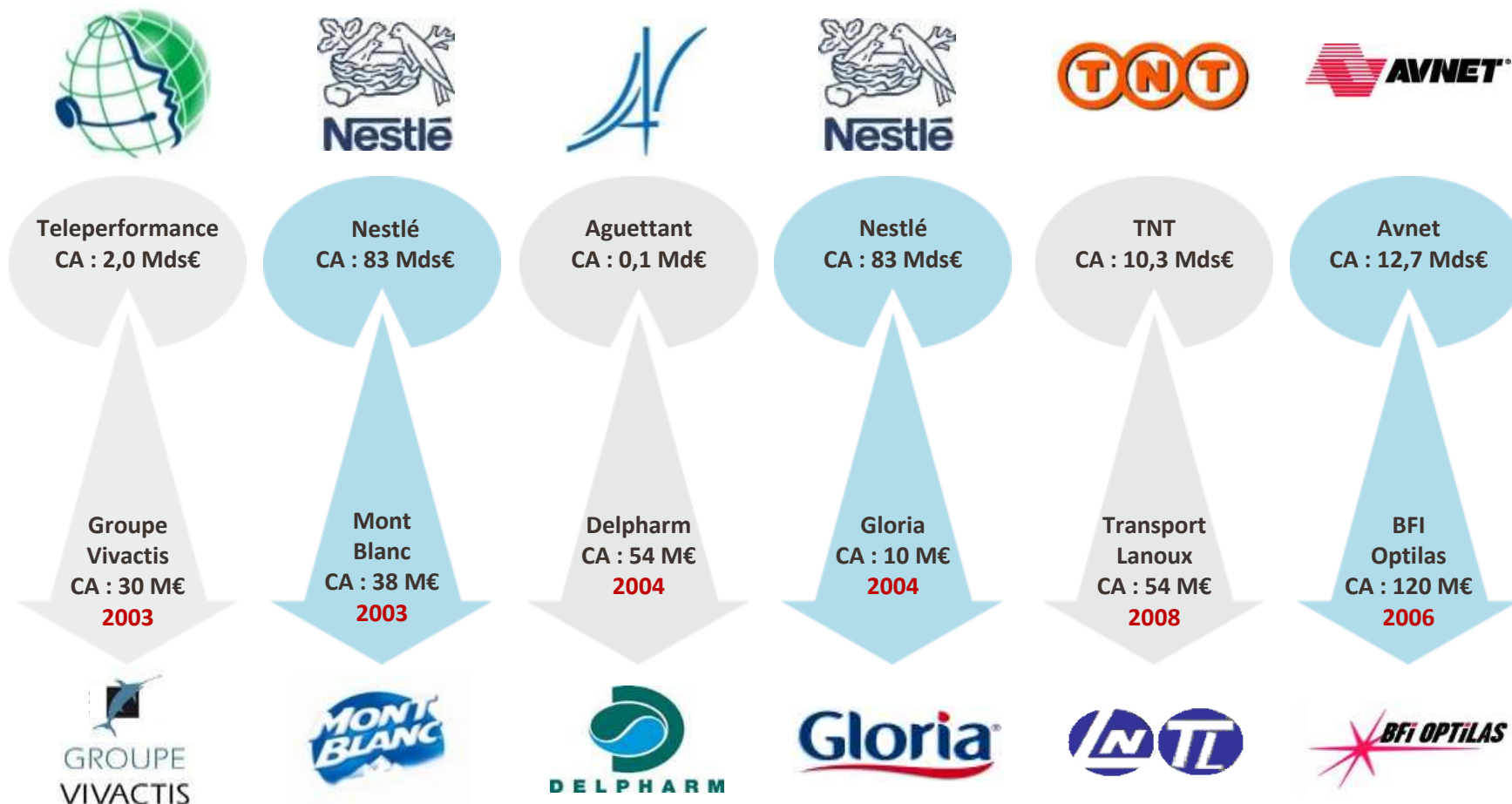
Leader français dans les services de marketing et dans la presse spécialisée pour le secteur de la santé

Type d'investissement : MBO/Spin-off
Chiffre d'affaires 2007 : 30 M€
Juin 2003
Février 2007

Activa Capital a réalisé plus d'une dizaine de rachats de filiales de groupes non stratégiques



Groupes Vendeurs



Sociétés acquises

Nous avons réalisé plus d'une dizaine de rachats de filiales de groupes non stratégiques



Groupes Vendeurs



Bayer Healthcare
CA : 32,9 Mds€

Yves Rocher
CA : 2,0 Mds€

Randstad
CA : 12,4 Mds€

BNP Paribas
Galeries Lafayette
(joint venture)

Segula
CA : 500 M€

De Agostini
CA : 5,1 Mds€

Novo Banco
CA : 1,0 Mds€

Usine
Schering
CA : 36 M€
2006

Françoise
Saget
CA : 48 M€
2006

Selpro
Build-up
Ergalis
CA : 63 M€
2010

Laser
Build-up
Armatiss
CA : 103 M€
2011

Aura
Build-up
Ergalis
CA : 50 M€
2013

Atlas
for Men
CA : 142 M€
2016

Datacontact
Build-up
Armatiss
CA : 5 M€
2016

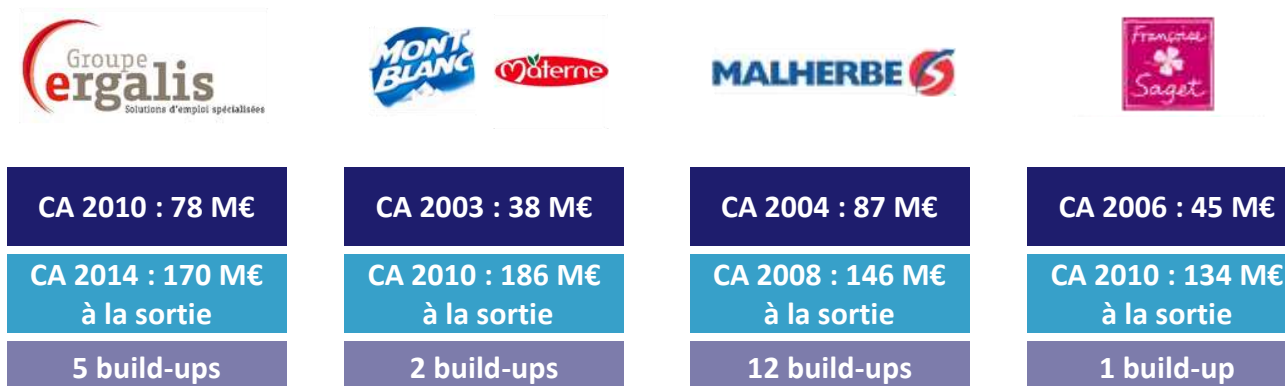
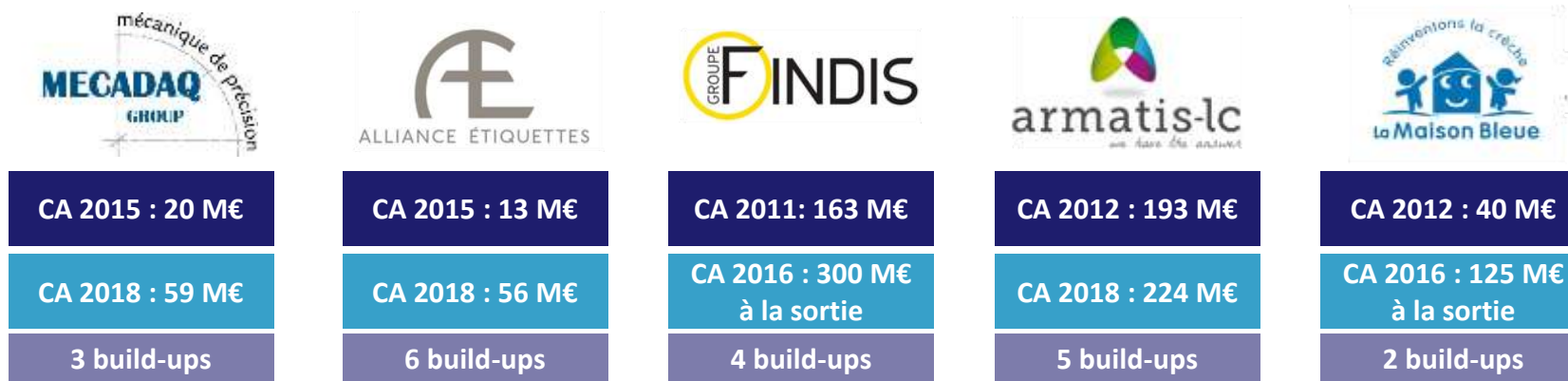


Sociétés acquises

La croissance externe est au cœur de notre savoir-faire, avec 60+ build-ups réalisés en 10 ans



Quelques exemples



Note : Les chiffres d'affaires indiqués sont une base pro forma 12 mois



Étiquettes premium viticoles et agro-alimentaires

Alliance Etiquettes

- Création en 2015 d'Alliance Etiquettes, plateforme de consolidation de l'étiquette haut de gamme vin et foie gras, aux côtés de son fondateur Olivier Laulan
- Acquisition de 6 sociétés entre 2015 et 2018
- La société travaille activement la construction de son identité de Groupe dans ce contexte : création du siège d'une vingtaine de personnes et de l'ensemble des fonctions supports
- Résultat : en 3 ans, le chiffre d'affaires est multiplié par 7x et Alliance Etiquettes devient leader français sur son marché

CA 2015 : 8 M€ CA 2018 : 56 M€



Fabrication et assemblage de pièces mécaniques de précision

Mecadaq Group

- Création de Mecadaq Group en 2015, plateforme de consolidation de la sous-traitance aéronautique, aux côtés de son fondateur Julien Dubecq
- 3 opérations de croissance externe, dont une aux Etats-Unis, entre 2016 et 2018
- En parallèle, intégration des acquisitions et structuration des fonctions supports à l'échelle du groupe : finance, ressources humaines, commerce
- Résultat : en 3 ans, la plateforme triple sa taille, devient international et intègre le panel réduit des fournisseurs stratégiques d'Airbus

CA 2015 : 19 M€ CA 2018 : 59 M€



Vente à distance multicanal de vêtements outdoor pour homme

Atlas For Men

- Accompagnement en 2016 du management d'Atlas For Men dans la réalisation de son spin-off du groupe familial italien De Agostini
- Entrée d'Atlas For Men sur de nouveaux marchés (République Tchèque, Slovaquie et Royaume-Uni), entre 2016 et 2018
- 10 marchés servis en dehors de France à date pour 55% du chiffre d'affaires
- En parallèle, accompagnement de la société sur sa stratégie de développement digital
- Résultat : en 2,5 ans, Atlas For Men a eu une croissance organique supérieure à 15% par an en poursuivant son développement paneuropéen

CA 2016 : 142 M€ CA 2018 : 189 M€



Distribution électroménager

Findis

- Findis double de taille avec l'acquisition du groupe Cocélec (2012)
- Rachats de Ronzier et David Ménager (électroménager) (2013)
- Diversification avec le rachat de Désamais Distribution, acteur majeur dans la distribution B2B d'articles de bricolage, quincaillerie, maison et jardin (2015)
- Résultat : un total de 6 enseignes qui font de Findis le premier animateur d'enseignes de proximité dans son métier

CA 2011 : 163 M€ CA 2016: 300 M€



Travail temporaire et recrutement

Ergalis

- Spin-off de Randstad de la société Selpro, agences de spécialité et de proximité (2010)
- Acquisition de Plus RH, acteur dédié aux métiers du tertiaire (2011)
- 5 opérations de croissance externe y compris le rachat de Aura RHR (2012)
- Résultat : le Groupe Ergalis est décliné en 13 marques ombrelles à travers un réseau de 70 agences en France

CA 2010 : 78 M€ CA 2014 : 170 M€



Produits alimentaires - grande distribution

Materne - Mont Blanc

- Spin-off de Mont Blanc au sein du groupe Nestlé (2003)
- Build-up de Materne avec la marque emblématique Pom'Potes (2006)
- Le groupe s'implante aux USA avec un CA atteignant 186 M€, soit plus de 4 fois le CA à la date de l'investissement

CA 2003 : 38 M€ CA 2010 : 186 M€



Les principes ESG (Environnementaux, Sociaux et de Gouvernance) font partie intégrante de notre stratégie de création de valeur. Notre engagement se traduit par des actions concrètes :

En interne

- Optimisation de l'impact environnemental
- Une gestion responsable des ressources humaines
- Recyclage des déchets



Auprès de nos participations

- Due diligences réalisées par l'équipe spécialiste des sujets ESG de PwC



Auprès de la communauté financière

- Membre actif de la commission ESG de France Invest
- Co-rédacteur, en 2010, de l'ouvrage « Développement durable et Capital Investissement » publié par l'AFIC
- L'un des premiers signataires des Principes pour l'Investissement Responsable (PRI) des Nations Unies



Activa Capital est activement engagée dans les associations caritatives suivantes :



ACTIVA CAPITAL

1 boulevard de la Madeleine
75001 PARIS

activacapital.com

Tél. : + 33 1 43 12 50 12

Fax : + 33 1 43 12 50 13